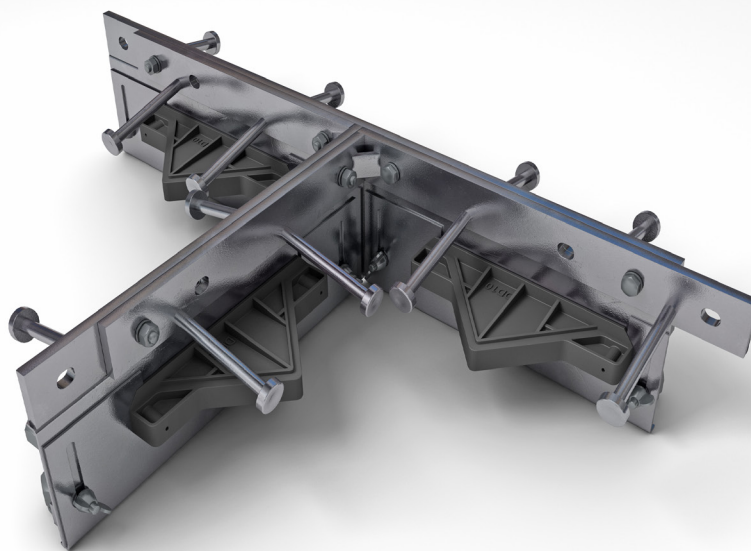


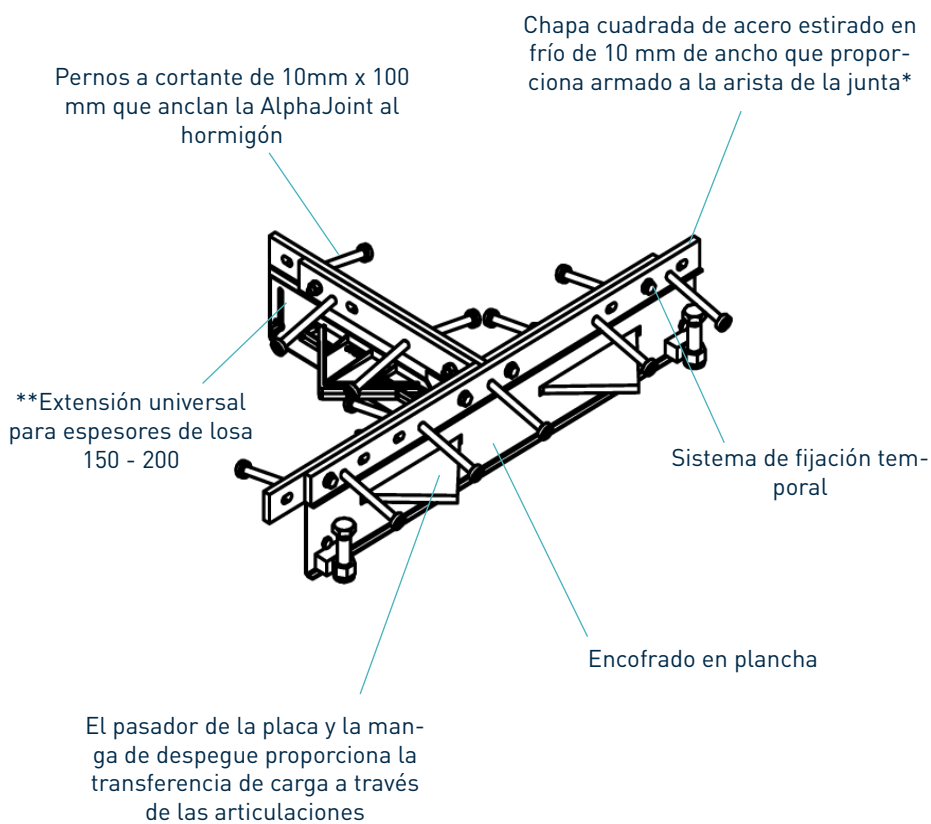
Alpha® 4010 T-Section

Ficha de especificaciones,
versión 1.1
24/04/2020

Alpha® 4010 T-Section



Alpha® 4010 T-Section



* También disponible en acero galvanizado y acero inoxidable

** Otras alturas fijas están disponibles

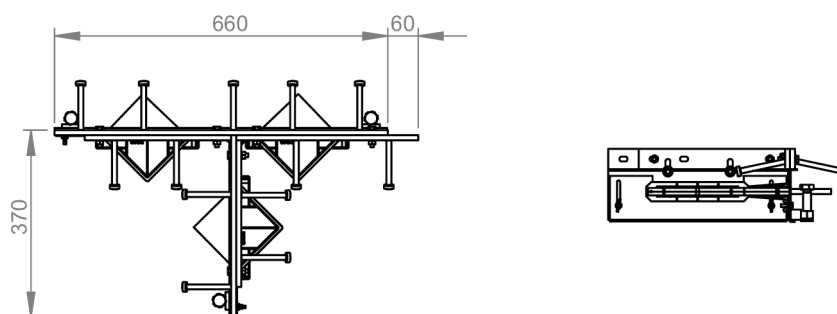
Alpha® 4010 T-Section

Ficha de especificaciones, versión 1.1
24/04/2020

tolerancias de fabricación

Longitud	±2.0mm	Altura	±1mm	Rectitud	±0.5mm/600mm
-----------------	--------	---------------	------	-----------------	--------------

dimensiones de Alpha® 4010 T-Section



Dimensions in mm

dimensiones y peso de Alpha® 4010 T-Section

Accesorio	Anchura (mm)	Longitud (mm)	Peso de cada junta (kg)	Cantidad por lote	Peso del lote (kg)
T-Section	370	720	13	20	290

Sólo se muestran los valores típicos de altura y longitud.

materiales

Componente	Material
Armado de arista de junta (4010)	BS 070M20
Encofrado en plancha de acero	BS EN 1030:2006 DC01
Perno a cortante	EN ISO 13918 :2017 S235J2
Plate dowel Pasador de placa	BS EN 10025-2:2004 S275JRG2
Plate dowel sleeve Forro del pasador de placa	HDPP